



WWF® *for a living planet*®

Site EMERAUDE Fully



© Cornelia Thenen, Glis

Site-Nr 97

Situé en majeure partie sur la rive droite du Rhône, plus ou moins entre Martigny et Saillon, le site occupe le coteau et une partie de la plaine. De par sa taille, il est situé sur le territoire de plusieurs communes: Fully, Martigny, Saillon, Dorénaz et Vernayaz. La première des particularités du site est sans conteste la présence des Follatères, hautlieu helvétiques de l'ornithologie, de la botanique et de l'entomologie. Le deuxième point d'intérêt est la présence en plaine de plans d'eau devenus extrêmement rare en Valais. Le territoire agricole est dominé par la culture de la vigne qui occupe une part importante des bas coteaux entre Fully et Saillon.

De par sa taille, mais également de part sa position particulière au coude du Rhône, le site comprend une grande diversité de milieux naturels. L'arête des Follatères, à cheval entre climat océanique et climat continental marque la limite du Valais central et constitue ainsi un lieu de transition privilégié. Du côté ouest, les milieux naturels bénéficient de l'influence régulatrice du lac Léman, favorable au développement de forêts d'hêtres, de forêts mixtes et de prairies mésophiles. Sur la crête, sans cesse balayée par le vent, seuls les buissons parviennent à s'élever en hauteur. L'essentiel de la surface est donc occupé par des pelouses steppiques et des zones rocheuses. En amont de l'arête des Follatères, le climat continental favorise le développement de pelouses steppiques et de prairies maigres. Lorsque les sols sont plus profonds, les milieux se transforment en prairies grasses, chênaies pubescentes et pinèdes thermophiles. Au contraire, l'escarpement prononcé de certains versants, mettent à jour des dalles rocheuses propices particulièrement au développement de lichens terricoles. En plaine les milieux humides, rappellent la présence au siècle passé de vastes marécages. Les étangs du Rosel, constituent les derniers vestiges d'une vaste zone humides qui occupait tout le coteau du Mont Rosel et des Follatères avant l'endiguement du Rhône. La végétation des rivages et les forêts riveraines y relient les milieux lenticulaires directement à ceux des milieux séchards de l'adret. Les étangs du Vernay, bien qu'artificiels, permettent de retrouver plus ou moins le même type de biotope, mais en rive gauche du Rhône et détaché du coteau. Les milieux aquatiques sont complétés en plaine par des canaux, dont celui du Grand Blettay près de Saillon, fait l'objet de protections et d'entretiens particuliers. Le

milieu agricole est représenté en plaine par des vergers et surtout des grandes cultures, dont celles d'asperges figurent parmi les plus particulières au Valais. Sur le coteau, le vignoble a majoritairement conservé ses structures paysagères, composées de murets en pierre sèches, murgiers, talus de loess, haies, zones arbustives, reliquats steppiques et zones rudérales. Les talus enherbés des cultures en banquettes prennent le relais des milieux naturels, offrant un refuge important pour la faune et la flore. Les espèces de la liste Emerald sont relativement nombreuses sur le site, certaines ont disparues plus ou moins récemment. Les étangs du Verney et le canal du Grand Blettay accueillent le sonneur à ventre jaune (*Bombina variegata*). Cet amphibien, très menacé en Suisse est lié pour sa reproduction à des plans d'eau peu profonds et bien ensoleillés, devenus extrêmement rare en Valais. Beaucoup d'autres espèces animales ou végétales profitent également de l'opportunité qu'offre ce type de milieu humide.

Les nombreuses chênaies qui occupent le site servent de refuges à des insectes très spectaculaires de part leur taille, mais devenu très rare suite à la fragmentation de leur habitat. Parmi ceux-ci, on compte le coléoptère le plus grand d'Europe, *Lucanus cervus*, et un des plus grand *Cerambyx cerdo*. Les bois clairs et les broussailles accueillent un lépidoptère rare en Europe, l'écaille chinée (*Callimorpha quadripunctaria*), qui semble avoir trouver des milieux particulièrement favorables en Valais. Ce type de milieu convient également au Sabot-de-Vénus (*Cypripedium calceolus*), orchidée très attractive, dont les populations ont fortement régressées en Suisse et en Europe. L'église de Fully fait office de cité dortoir pour une colonie mixte de chauve souris, constituée du grand murin (*Myotis myotis*) et du petit murin (*Myotis blythi*). L'urbanisation et l'intensification agricole rend actuellement difficile le maintien de cette population. Les pelouses steppiques et les prairies sèches accueillent un nombre considérable d'espèces particulières et rares, tels que pour les végétaux, la gesse à graine sphériques (*Lathyrus spaericus*), pour les lepidoptères, l'azuré du serpolet (*Maculinea arion*) et pour les orthoptères, la magicienne dentelée (*Saga pedo*). Sur les coteaux le principal responsable de la fragmentation des habitats indispensables au maintien de nombreuses populations animale et végétales est bien sûr la culture de la vigne. Certaines espèces y trouvent tout de même refuge. Pour d'autres, le milieu est plutôt favorable, pour autant que les cultures soient quelques peu extensives. Tel est le cas de la scorzonère en lanière (*Scorzonera laciniata*), présente en Suisse uniquement en Valais. Les talus des banquettes enherbées permettent par ailleurs de propager des espèces très menacées, tels que l'Orlaya à grandes fleurs (*Orlaya grandiflora*) ou le marrube vulgaire (*Marrubium vulgare*).

2. Liste des communes localisées sur le site

Charrat	Saillon
Fully	Saxon
Leytron	Dorénaz
Martigny	Vernayaz
Riddes	

3. Liste des espèces Emerald présentes sur le site:

GROUPE	GENRE	ESPECE	FRANCAIS
Amphibiens	Bombina	variegata	Sonneur à ventre jaune
Amphibiens	Triturus	cristatus	Triton crêté
Coléoptères	Cerambyx	cerdo	Grand capricorne
Coléoptères	Lucanus	cervus	Lucane Cerf-volant
Flore	Cypripedium	calceolus	Sabot-de-Vénus
Lépidoptères	Callimorpha	quadripunctaria	Ecaille chinée. Ecaille rouge
Mammifères	Barbastella	barbastellus	Barbastelle commune
Mammifères	Castor	fiber	Castor d'Europe
Mammifères	Lynx	lynx	Lynx
Mammifères	Myotis	blythii	Petit murin
Mammifères	Myotis	myotis	Grand murin
Mammifères	Rhinolophus	euryale	Rhinolophe euryale
Mammifères	Rhinolophus	ferrumequinum	Grand rhinolophe fer à cheval

GROUPE	GENRE	ESPECE	FRANCAIS
Mammifères	Rhinolophus	hipposideros	Petit rhinolophe fer à cheval
Poissons	Misgurnus	fossilis	Loche d'étang
Reptiles	Emys	orbicularis	Cistude d'Europe

4. Types de milieux naturels présents sur les site:

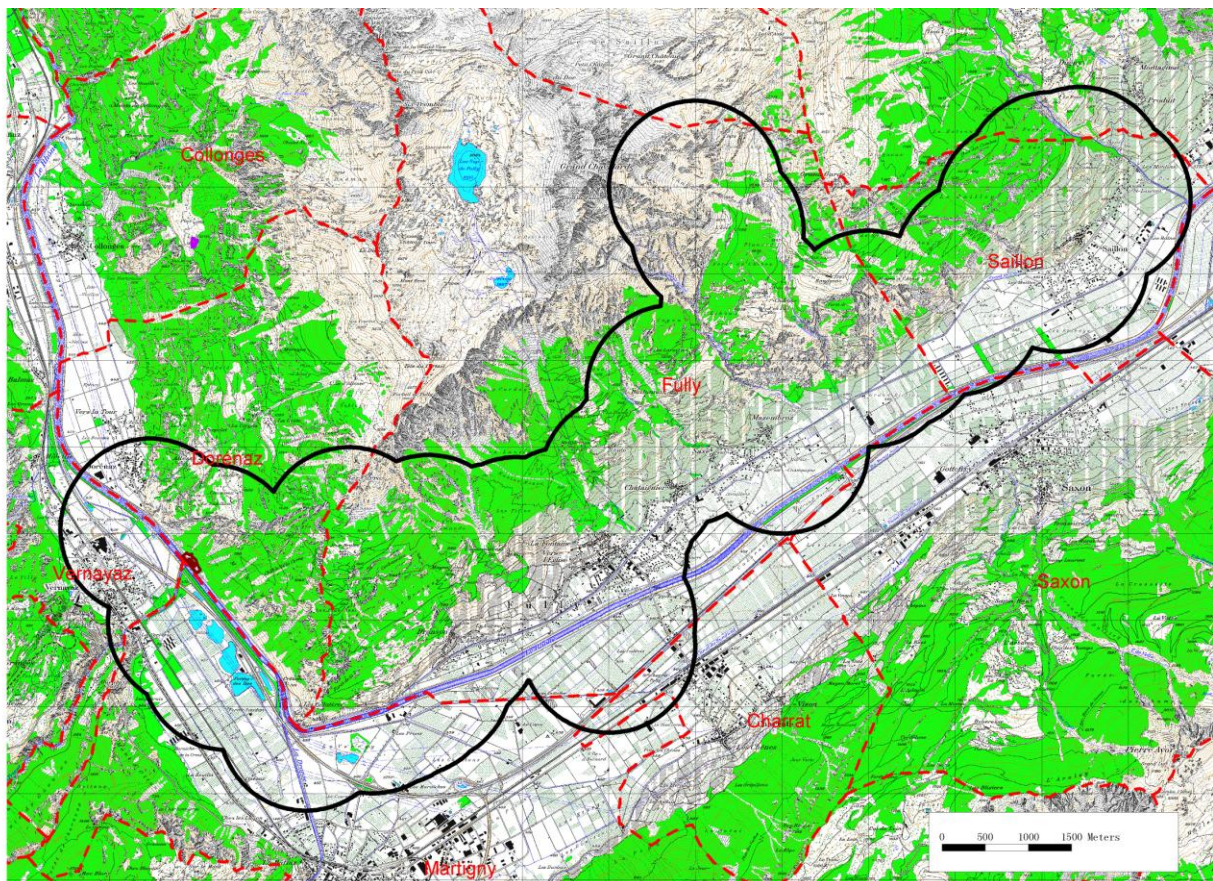
aquatique lentique
aquatique lotique
forestiers
friches, milieux rudéraux, cultures

haies, lisières
prairiaux humides
prairiaux secs
rocheux, alluviaux

5. Périmètre hypothétique*

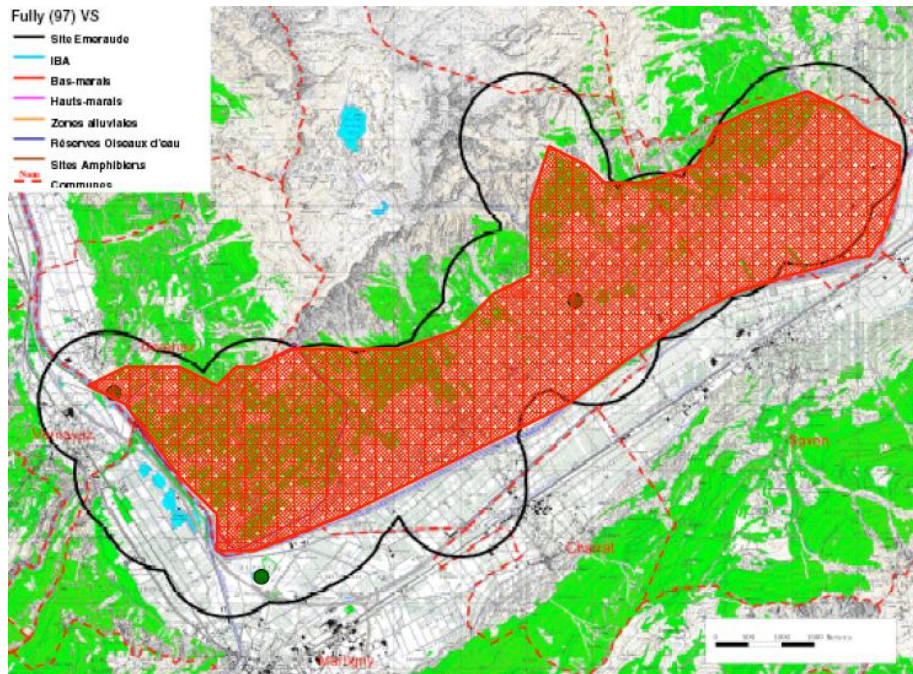
Fully (97) VS

- Site Emeraude
- IBA
- Bas-marais
- Hauts-marais
- Zones alluviales
- Réserves Oiseaux d'eau
- Sites Amphibiens
- Communes



© 2008 swisstopo (JD082807)

* Le 'périmètre hypothétique' est défini d'après une méthode standardisée, basée sur des données géographiques d'observation d'espèces, datant de la période entre 1973 et 2003. Le 'périmètre validé' quant à lui présente une validation biologique et géographique faite par des experts. Le périmètre validé peut ainsi dévier du périmètre hypothétique. Les personnes intéressées à la validation de périmètres encore non-validés peuvent d'annoncer auprès de la direction du projet.



© 2008 swisstopo (JD082807)

Validation: Yann Clavien & Ralph Imstepf 2005

**Le document avec toutes les informations sur la validation peut être téléchargé:
www.emeraude.wwf.ch**

Le WWF a pour objectif de stopper la dégradation de la nature et de construire un avenir dans lequel les êtres humains pourront vivre en harmonie avec la nature.

Partout dans le monde, le WWF s'engage pour:

- la conservation de la diversité biologique,
- l'exploitation durable des ressources naturelles,
- la diminution de la pollution et des habitudes de consommation néfastes pour l'environnement.



WWF *for a living planet*®

WWF Suisse

Chemin de Poussy 14
 1214 Vernier

Tél: +41 22 939 39 90
 Fax +41 22 939 39 91
service-info@wwf.ch
www.wwf.ch